

新しい留学のカタチ

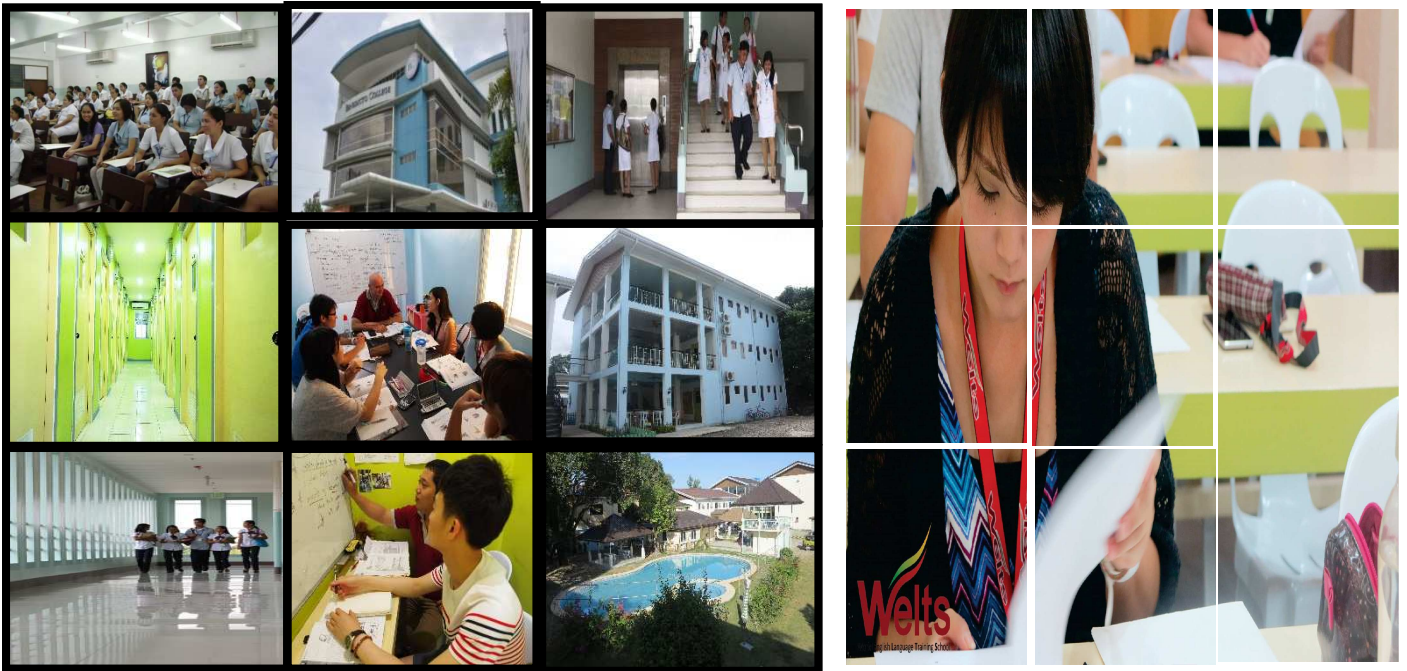
SAT-AB



フィリピン・セブ島研修プログラム

Welts
World English Language Training School

2017年 7月 29日 (土) ~ 8月12日 (土)



プログラムのおすすめポイント！

現地高校で現地の生徒と一緒に学び、英語で交流する

現地校ではバディーと一緒に行動を共にするので安心

語学学校ではマンツーマンで英語力を徹底的に鍛える

安心の語学学校の寮に滞在（食事・清掃洗濯付き）

最後の締めくくりは現地校でグループプレゼンテーション



旅程

日次	月・日・曜	発着地/ 滞在地	スケジュール/ 宿泊	食事
1	土曜日	空路 セブ島へ出発	空路セブ島へ。 (交通-航空機, 機関名-専用車) セブ空港到着後、専用車にて学生寮へ。 学生寮へチェックイン。	機内
2	日曜日	セブ島	レベルチェックテスト、オリエンテーション、両替、日用品購入、自己紹介の勉強	朝食 昼食 夕食
3	月曜日	セブ島	AM：現地校（入学式・パディ紹介・授業） PM：語学学校でのマンツーマンレッスン グループレッスン	朝食 昼食 夕食
4～7	火曜日～金曜日	セブ島	AM：現地校（1日3コマの授業） PM：語学学校でのマンツーマンレッスン グループレッスン	朝食 昼食 夕食
8	土曜日	セブ島	ボランティア体験・ショッピングモールで買い物	朝食 昼食 夕食
9	日曜日	セブ島	アイランドホッピング	朝食 昼食 夕食
10～13	月曜日～木曜日	セブ島	AM：現地校（1日3コマの授業） PM：語学学校でのマンツーマンレッスン グループレッスン	朝食 昼食 夕食
14	金曜日	セブ島	AM：現地校（卒業式・プレゼンテーション） PM：語学学校でマンツーマンレッスン グループレッスン 語学学校の卒業式にも出席	朝食 昼食 夕食
15	土曜日	セブ島 日本	帰国	機内



プログラム概要

1. 開催時期：2017年7月29日（土）～ 2017年8月12日（土）2週間（14泊15日）
2. 開催場所：フィリピン・セブ島
3. 対象：高校生（中学生も可能。但しその場合には事前にVISA申請、引率者の同行が必要）
4. 最少催行人数：10名～
5. 現地校：Cebu national science school

6. 語学研修：WELTS（メイン校舎又は2nd校舎）

7. 滞在先寮：WELTS（メイン校舎又は2nd校舎・2人部屋）

午前：現地校Cebu national science school（高等部）において1日3コマの授業を現地の高校生と一緒に受講して頂きます。授業内容は「英語、体育、音楽」と英語力をそれほど必要しない科目をご用意させていただきます。

午後：語学学校のWELTS校にてフィリピン留学の特徴の1つであるマンツーマンレッスンを2コマ（140分）
小グループレッスン1コマ（70分）を受講して頂きます。

8. 宿泊：寮滞在（2名1室）

* 食事は1日3食で土曜日、日曜日、祝日含めまして提供されます。

掃除、洗濯は週に3回提供されます。

9. アクティビティー：ボランティア、ショッピングツアー、アイランドホッピングをご用意

* 天候等の状況により、アクティビティの日程が前後したり、内容が多少変更する可能性があります。

* アクティビティの際に必要な交通費は、全てプログラム費用に含まれております。

10. パディー採用システム：現地校滞在中は1名の生徒様につき最低でも1名の現地学生が行動を共にするパディーシステムを採用しております。明るい現地の学生と共にすることで心細さもなく、楽しく現地校で学んで頂けます。

費用

210,000 円 / おひとり様

費用に含まれているもの

- ✓ 入学金
- ✓ 授業料
- ✓ 寮滞在費（2人部屋）
- ✓ 空港送迎（往復）
- ✓ 寮 現地校への送迎
- ✓ 現地サポート
- ✓ SSP
- ✓ 電気代
- ✓ アイランドホッピング
- ✓ ボランティア&ショッピング

海外取引商品の為日本国内の税金はかかりません。

費用に含まれないもの

- お小遣い
- 海外旅行損害保険
- 往復航空券費用

新しい留学のカタチ

SAT-AB



東京都台東区東上野3-21-2

越前ビル202

TEL:03-3834-9080

MAIL:kimura@sat-ab.com

【セブ島到着から帰国までの大まかな流れ】

セブ島空港到着(各自各空港よりご出発下さい)

到着時間に合わせて、担当者が空港までお迎えに上がります。事前に現地スタッフの緊急連絡先電話番号、そして、LINEのIDを伝えいたしますので、万が一、飛行機が遅れる、空港で迎えスタッフに会えなかったという場合でもすぐに対応をさせて頂くことが可能です。

土曜日



寮到着後、Pizza Partyで親睦会

寮到着後、しばらく休憩して親睦会を行います。移動の疲れや緊張感から少しでも解放して頂くよう取り組ませて頂きます。

土曜日



レベルチェックテスト

日曜日の午前中は早速、レベルチェックテストを受けて頂きます。ここで皆さんの英語力を判断し、語学研修で受講するレベルを確定させて頂きます。レベルチェックテストですが、筆記テスト、そして会話テストより行います。

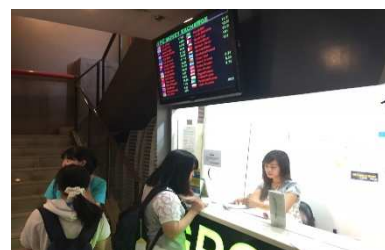
日曜日(午前)



日用品購入と両替

語学学校で昼食を召し上がっていただいた後、専用車にて日用品の購入と両替をしに近くにあるショッピングモールへ行きます。

日曜日(午後)



自己紹介の練習

日用品の購入が終われば、学校へ戻り、翌日の現地校での入学式に備え自己紹介の練習を行います。自己紹介の練習時も、語学学校の先生がしっかりと皆さんへレクチャーを行います。

日曜日(午後)



入学式

語学学校で朝食を召し上がっていただいたのち、現地校へ向け専用車で向かいます。所要時間は約20分程度です。現地校へ到着しましたら、どのような学校なのか学校の見学を行い、入学式へ参加いただきます。この入学式で生徒様のBuddyの紹介も行います。

月曜日(午前又は午後)



現地校での授業開始

入学式が終われば、早速、現地校で授業を受けて頂きます。現地校での授業はドラマ(英語)、音楽、体育を用意しています。それほど英語力を使わない科目を用意していますので、スムーズに授業に入ることが可能です。

月曜日(午前又は午後)



語学学校へ戻りランチ

現地校から語学学校へ専用車で戻り、語学学校でランチを召し上げて頂きます。ランチが終われば、次の授業がスタートするまで休憩です。

午後



語学学校でマンツーマンとグループレッスン

語学学校ではマンツーマンレッスンが1日2コマ(1コマ70分の2コマ)、そして、1対4のミニグループレッスン(1コマ70分)の合計3コマ(210分)を受けて頂きます。マンツーマンレッスンでは、レベルチェックテストの結果をもとに、苦手な科目、そして会話を伸ばすためスピーキングの授業を受けて頂きます。グループレッスンでは、他の国の留学生と一緒に、スピーキングの授業を受けて頂きます。レベルの高い生徒様はディスカッションの授業を受けて頂きます。

午後



夕食

18時～19時までは夕食の時間です。語学学校の食事は朝食、昼食、夕食ともに、バイキング形式になります。好きなものを好きなだけ召し上がって頂けます。

午後



ボランティア

週末はボランティア体験をしていただきます。ボランティアでは孤児院を先ずは訪問して頂き、この孤児院では、どのようなお子様を預かっているのか、そして運営はどのように行われているのかの説明を受け、貧しい子供たちと交流して頂きます。孤児院では昼食も召し上がっていただきます。昼食後、孤児院の近くにあるフィリピン人の一般家庭へ家庭訪問へ向かいます。家庭訪問では日本での自身の生活環境と比較することができ、自身で日本での生活について、親のありがたみについて感じて頂けると思います。

土曜日



お土産購入

18時～19時までは夕食の時間です。語学学校の食事は朝食、昼食、夕食ともに、バイキング形式になります。好きなものを好きなだけ召し上がって頂けます。

土曜日



アイランドホッピング

日曜日

日曜日はセブ島で有名なアクティビティーの1つアイランドホッピングへ参加して頂きます。船に乗り海の綺麗なポイントまで移動をし、シュノーケリングを楽しんでいただきます。途中、船の上で昼食を召し上がって頂きます。



卒業式

金曜日(午前又は午後)

最後の金曜日は現地校で卒業式を行います。ここでは現地校で学んだドラマ、音楽、体育の発表会も兼ねます。また最後に当プログラムのメインイベントであるプレゼンテーションを現地校の先生、生徒の皆様の前で行って頂きます。



語学学校での卒業式

金曜日

語学学校でも卒業式を行います。修了証の授与、そして、一言メッセージを先生方の前で発表して頂きます。



帰国

土曜日

いよいよ帰国です。帰国時は専用車で空港まで送迎させていただきます。



現地校授業体験について

現地校

Cebu national science high school

Cebu national science high schoolは、セブ島にある国立の学校機関となります。幼稚園から高校まで用意されており総生徒数は約700名ほどになります。当校は、優秀な生徒が多く主にサイエンスの科目において数々の賞を受賞されています。先日もアメリカで行われたサイエンスに関する発表会があり、当校の生徒がNo1に輝くなど、その実力は保証されています。現地の子供たちは優秀だけではなく、非常に明るく、日本に興味を持った学生が多いため、日本からの学生も気軽にお友達になることができる環境です。



安心の専用車での移動・セキュリティについて

セブ島ご滞在中の移動は全て専用車で皆様で移動して頂くようになります。また学校内に入るためには、必ずゲートがあり、そのゲートには24時間体制でセキュリティガードが皆様の安全をしっかりと管理していますので、安全面でも問題ございません。



語学学校について



語学学校・寮滞在先

2011年に開校した語学学校WELTS(ウェルツ)校は施設も新しく、セブ市内でも富裕層が多く集まる地域に位置し、周辺にはインターナショナルスクールや大学なども多くあり勉強に集中できる環境が整っています。

その、WELTSでは、マンツーマンレッスンで弱点強化、会話力強化のため、効率よく勉強して頂きます。

また滞在先は2人部屋をご用意しています。2016年2月にOPENするWELTS校の新校舎の2人部屋にご滞在して頂きますので、とても寮内は綺麗なため、学生様にもご安心して滞在頂く事がお約束できます。また、施設内には日本人スタッフが24時間常駐しておりますので、緊急時でも安心です。

大坂俊介

15年歴 現地サポートスタッフ

出身地 青森県

血液型 B型

これまで訪れた国 フィリピン、アメリカ、カナダ、オーストラリア、ニュージーランド、マレーシア、シンガポール、中国、香港、イギリス、イタリア、フランス、ドイツ、韓国

趣味 旅行とお酒を飲むこと

好きな食べ物 肉（特にステーキ）



フィリピン留学の魅力は？

しっかりと英語力を伸ばしてくれる学校が少ないですが、ここフィリピンにもあります！そのような学校を選んで頂けるように、皆様へしっかりとご説明をしていきます！真剣なお客様、是非、お問い合わせください！

マンツーマンクラスで目的にあった科目を勉強ができること。英語は話すことに自信を持つことが上達のカギ。各試験対策も先進国に比べて安く、そして少人数で勉強できるので魅力的。また、ネイティブ講師が在籍している学校も多いので、フィリピン人の聞き取りやすい英語、そしてネイティブの英語どちらも経験できる！フィリピン留学は英語習得の近道！！世界で通用する英語を身に着ける第一歩としてぜひフィリピンにお越しください！！

フィリピン留学の魅力は？

出身地 宮城県

血液型 A型

これまで訪れた国 フィリピン、カナダ、オーストラリア、ニュージーランド、ハワイ、グアム、マレーシア、シンガポール、中国、香港、マカオ、韓国、台湾、タイ、バリ島、イギリス、ベルギー、フランス

趣味 旅行、語学、料理、映画

休日の過ごし方 映画を観るorプール・ビーチで遊ぶ

菊地えりこ

11年歴 現地サポートスタッフ

